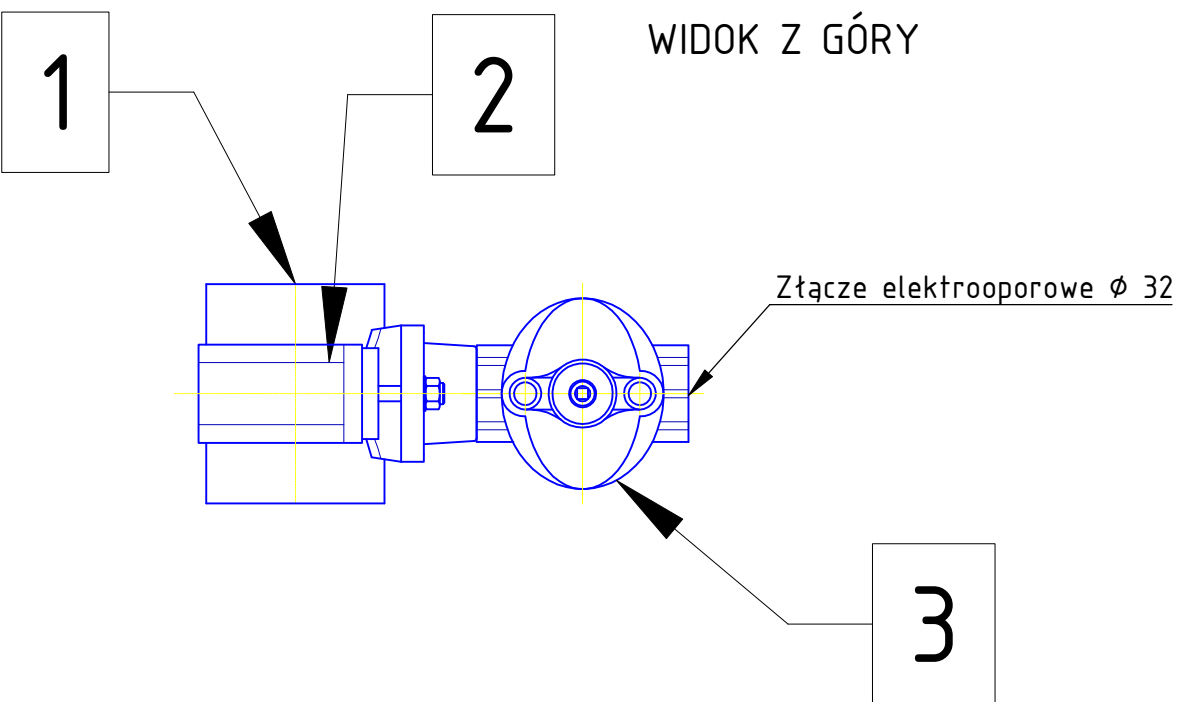
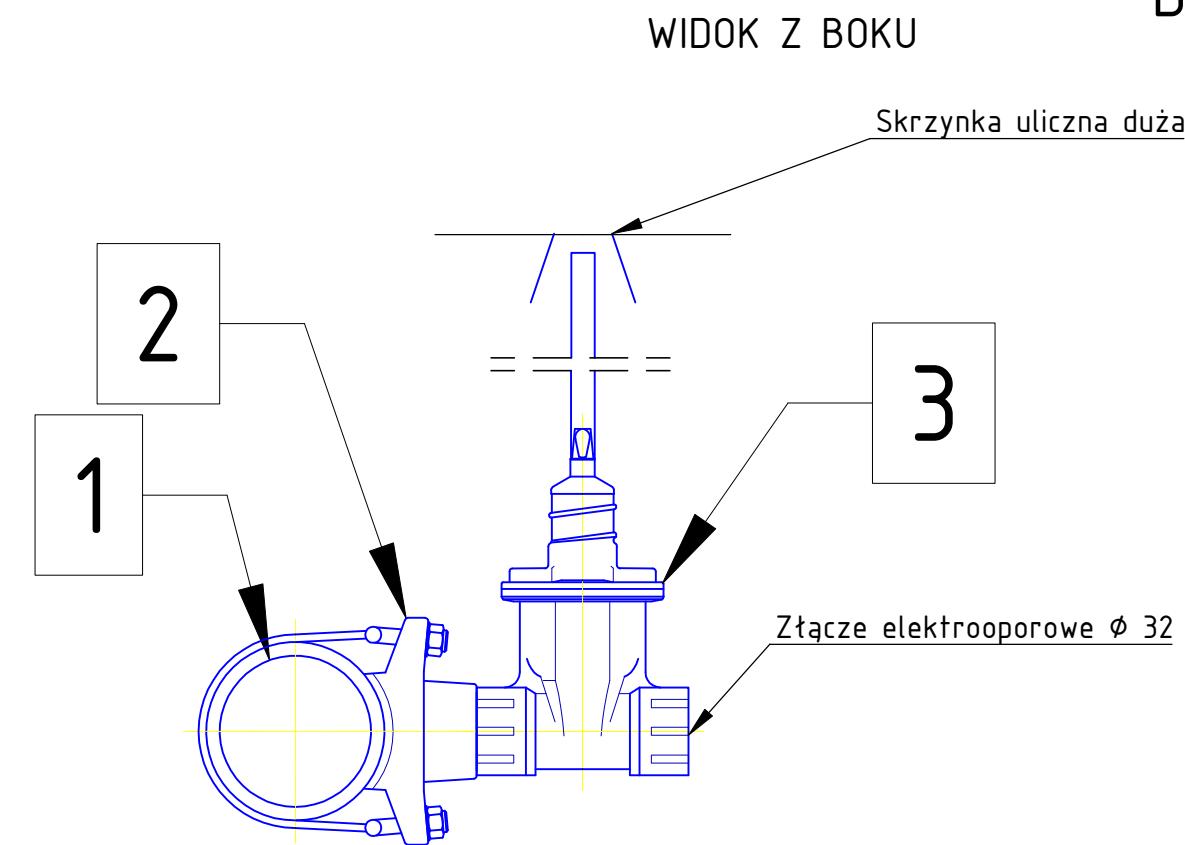


# SCHEMAT PODŁĄCZENIA PRZYŁĄCZA DO SIECI WODOCIĄGOWEJ OPASKĄ NWZ Ø110/32



- Oznaczenia:
- 1 - Istniejący wodociąg Ø110
  - 2 - Projektowana opaska nawiercająca typu NWZ Ø110/32
  - 3 - Projektowana zasuwa odcinająca DN 32

UWAGA:  
Projektowana armatura nawiercająco-zamykająca dla rur Ø110/32 z teleskopowym przedłużeniem trzpienia wraz z obudową oraz skrzynką uliczną dużą.

MIRO DRAFT PRZEMYSŁW MIROWSKI ul.Kartuzka 53; 97-540 Gidle NIP: 772-235-26-11 tel: +48 664655275; email: mirowski.przemek@wp.pl					<div>MD</div> <div>projekt</div>
Obiekt	BUDOWA PRZYŁĄCZA WODOCIĄGOWEGO DLA BUDYNKU BIUROWEGO POŁOŻONEGO W MIEJSCOWOŚCI PRZECHÓD - obręb 0011 Przechód, jedn. ewid. 160703_5 Korfantów dz. nr 860/1.				
Tytuł rysunku	Przyłącze wodociągowe – schemat wpięcia do sieci				Skala -
Inwestor	Państwowe Gospodarstwo Leśne Lasy Państwowe Nadleśnictwo Tułowice ul. Parkowa 14/14a, 49-130 Tułowice				Data 08/2021
Projektant	mgr. inż Dariusz Staszczuk	Branża sanitarna	Nr upr. LOD/3461/PWBS/17	Podpis	Branża: instalacje sanitarne
		Branża	Nr upr.	Podpis	Nr rys. S3